



ด่วนที่สุด

บันทึกข้อความ

ต.พ. ๖๗๘๘

๑๕ ต. ๑. ๖๘

ส่วนราชการ สำนักงานเลขาธิการกรม ส่วนช่วยอำนวยความสะดวก โทร. โทรสาร ๐ ๒๒๔๑ ๔๘๐๖ โทร ๒๓๓๘

ที่ สลก ๑๓๔๕/๒๕๖๘

วันที่ ๒๗ ตุลาคม ๒๕๖๘

เรื่อง แนวทางการแต่งกายไว้อาลัยสมเด็จพระนางเจ้าสิริกิติ์ พระบรมราชินีนาถ พระบรมราชชนนีพันปีหลวง
เรียน อธช. รองอธิบดี ผู้ทรงคุณวุฒิ ผู้เชี่ยวชาญ ผอ.สำนัก/กอง/กลุ่ม/ศูนย์/สถาบัน และ ผส.ขป.๑-๑๗

ตามประกาศสำนักพระราชวัง สมเด็จพระนางเจ้าสิริกิติ์ พระบรมราชินีนาถ พระบรมราชชนนีพันปีหลวง สวรรคต เมื่อวันที่ ๒๔ ตุลาคม ๒๕๖๘ ณ โรงพยาบาลจุฬาลงกรณ์ สภากาชาดไทย และประกาศราชกิจจานุเบกษา ลงวันที่ ๒๕ ตุลาคม ๒๕๖๘ เรื่อง สมเด็จพระนางเจ้าสิริกิติ์ พระบรมราชินีนาถ พระบรมราชชนนีพันปีหลวง สวรรคต นั้น

เพื่อให้การไว้ทุกข์ของข้าราชการและเจ้าหน้าที่ของกรมชลประทานเป็นไปด้วยความเรียบร้อย จึงขอความร่วมมือการแต่งกายช่วงระยะเวลาในการไว้อาลัยให้มีความเหมาะสม โดยขอให้แต่งกายเสื้อผ้าโทนสีสุภาพ เช่น สีดำ สีเทาเข้ม หรือสีชาวดำ และให้ถือปฏิบัติด้วยความสำรวมสมพระเกียรติ และสมควรฐานะข้าราชการกรมชลประทาน รายละเอียดตามเอกสารการแต่งกายที่แนบ

จึงเรียนมาเพื่อทราบ และถือเป็นแนวทางการปฏิบัติ

เรียน ผส.วพ.

เพื่อโปรดทราบ จะได้แจ้งเวียน

ให้หน่วยงานในสังกัดทราบต่อไป

(นายสิทธิพร พงศ์พิบูลธรรม)

ลก.

(นางอนงค์ ทรงจิตต์)

ผบ.ท.พ. ๒๘ ต.ก. ๒๕๖๘

ทราบ

๒๕๖๘
(นายณัฐพล วุฒิจันทร์)
ผส.วพ.

เรียน ผอ.สำนัก

เพื่อโปรดทราบ

(นางทิพวิมล จันทร์ขาว)

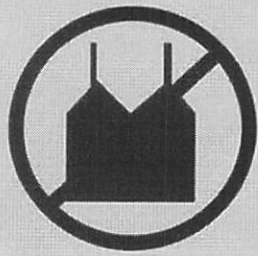
สก.วพ. ๒๘ ต.ก. ๒๕๖๘



แนวทางการแต่งกาย สำหรับช่วงไว้อาลัย



เสื้อผ้าสีดำ
ควรเป็นเสื้อผ้าสีดำล้วน
ไม่มีลวดลาย



เสื้อผ้าต้องสุภาพ
มิดชิด ไม่ใส่เสื้อเปิดแขน
หรือขาสั้นจนเกินไป

ประชาชนที่ต้องการเดินทาง
เพื่อกราบถวายบังคมพระบรมศพ



แว่นตาดำ

สวมหมวก

รองเท้าแตะ

ควรสวมกระโปรงยาวคลุมเข่า
รวมถึงใส่เครื่องประดับได้เล็กน้อย



การแต่งกายสำหรับวันทั่วไป
ใส่สีขาวหรือเทาด้วยได้ สามารถใส่เสื้อยืด
กางเกงยีนส์หรือเสื้อผ้าแบบอื่นๆ ได้
แต่ควรเหมาะสม ไม่โป๊หรือแฟนซีจนเกินไป
อาจจะมีลวดลายเล็กน้อยได้



กรณีที่ไม่ใช่ชุดสีดำ
ประชาชนทั่วไปสามารถแต่งกาย
โดยใช้สีสุภาพ หรือสีพื้นอ่อน
แล้วติดริบบิ้นหรือโบว์สีดำ
ที่หน้าอก หรือแขนเสื้อได้



สำหรับพนักงานของเอกชน
ที่มีเครื่องแบบหรือยูนิฟอร์ม
สามารถใส่ยูนิฟอร์มตามปกติได้
แต่ควรติดริบบิ้น

ในช่วงไว้อาลัยหลีกเลี่ยงในการเสี้อผ้า
โทนสีดูฉูดฉาด

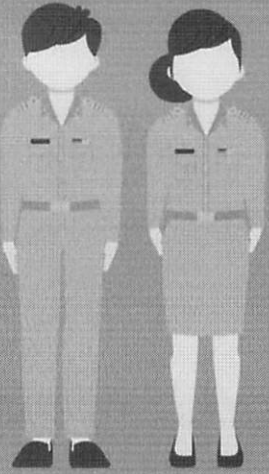


JEABDOTCOM

jeab.com

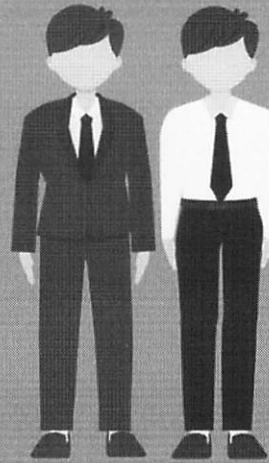


แนวทางการแต่งกายสำหรับช่วงไว้อาลัย



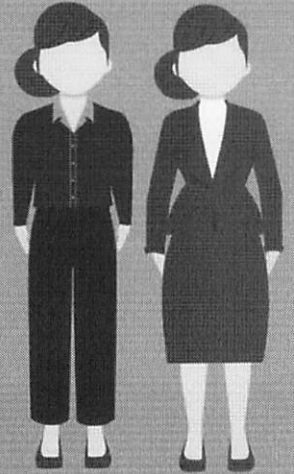
ข้าราชการ และเจ้าหน้าที่

สามารถแต่ง
เครื่องแบบ
ปฏิบัติราชการหรือชุดสุภาพ



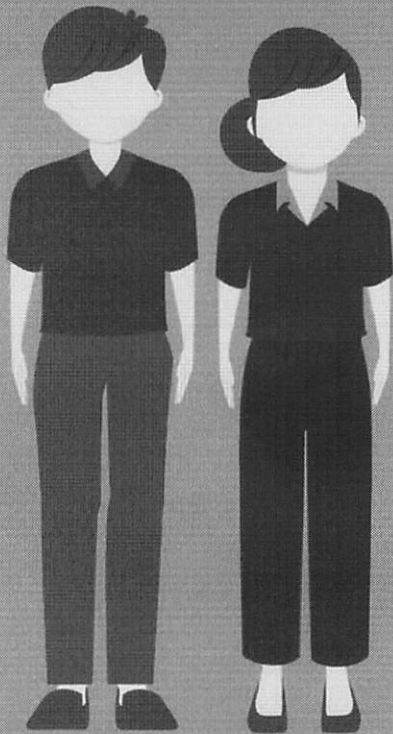
ข้าราชการชาย และเจ้าหน้าที่

ให้แต่งกายด้วย
เสื้อเชิ้ตสีขาวหรือสีดำผูกเนคไทค์สีดำ
หากจะสวมเสื้อสูท หรือเสื้อคลุมให้ใช้สีดำ
โดยอาจใช้ผ้าสีทึบหรือ
ผ้าโปร่งสีดำดังกล่าวพันแขนเสื้อ
เบื้องต้นได้ตามสมควร



ข้าราชการหญิง และเจ้าหน้าที่

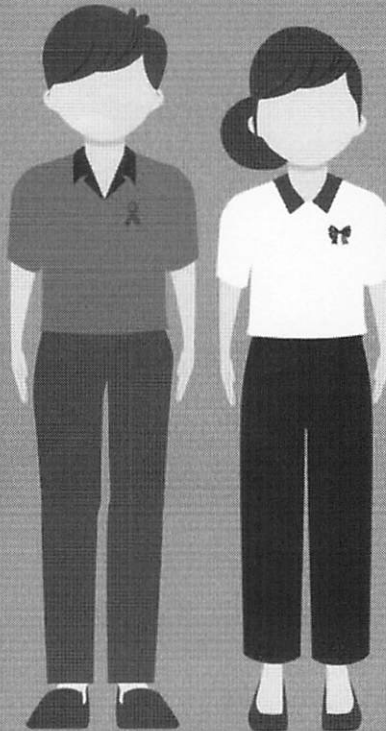
ให้แต่งกายด้วย
ชุดสุภาพตามรัฐพิธี
โดยให้ใช้เครื่องดำล้วน



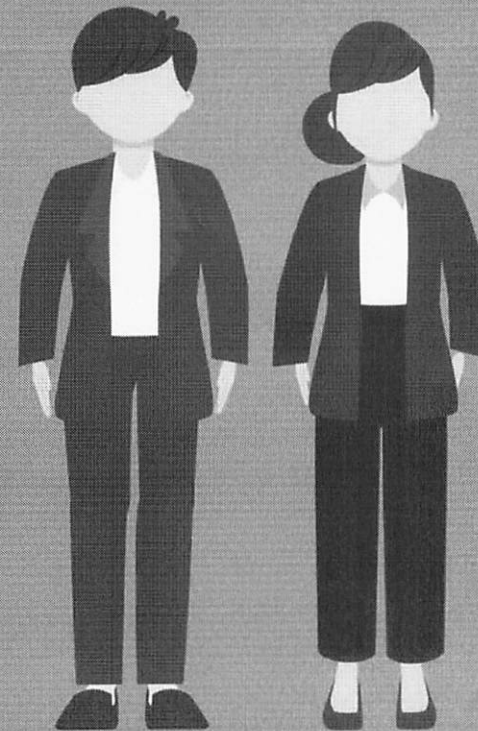
คนทั่วไป

ใส่สีดำล้วนดีที่สุด
ควรแต่งกายด้วยเสื้อผ้าสีดำเป็นพื้นฐาน
ใช้สีขาวหรือสีเทาสลับได้

กรณีที่ไม่มีเสื้อผ้าสีดำสำหรับไว้ทุกข์
ควรเลือกเสื้อผ้าสีพื้ๆ เรียบๆ ไม่พิมพ์ลวดลายมากเกินไป



กัลดริบบิ้นสีดำ



สวมเสื้อคลุม